



# KovoLesk

KAREL BUREŠ

**Tradiční český výrobce** (od r. 1994) nábytkového a stavebního kování, úchytek, madel a dalších prvků. Dodavatel nábytkového kování do obchodní sítě Globus i Hornbach prostřednictvím firmy ARMET (1996–2009).

**Renovujeme** starožitné a umělecké předměty, díly historických vozidel úpravou povrchu a leštěním.

**Internetový prodej** (e-shop) námi vyráběného sortimentu, kde koupíte nábytkové úchytky i ohýbané, madla a koule ke dveřím bezpečnostní kování... **Skvělé ceny**.

KOVOLESK – Karel Bureš

Na Záhonech 455, 679 32 Svitávka  
tel.: +420 777 850 826 (774 983 057)

[kovolesk@kovolesk.cz](mailto:kovolesk@kovolesk.cz), [www.kovolesk.cz](http://www.kovolesk.cz)

# Kovolesk

KAREL BUREŠ

## PROVÁDÍME:

- ♦ broušení pod chrom na centerlesu, ♦ broušení a leštění kovu, ♦ omílání kovů, ♦ odmašťování ultrazvukem,
- ♦ broušení, ♦ leštění pod chrom, ♦ leštění nerez, hliníku, mosazi, bronzu, alpaky a jiných materiálů,
- ♦ jemné broušení, ♦ matování a doleštění do vysokého lesku, ♦ renovaci kovových částí (včetně stažení starých povrchových úprav), ♦ povrchové úpravy a leštění starožitných a uměleckých předmětů,
- ♦ povrchovou úpravu, leštění a renovaci dílů pro automobily a veterány

## ZAJIŠŤUJEME:

- ♦ výrobu kovového nábytkového kování na zakázku,
- ♦ chromování hliníku, niklování, zinkování, nikl-satén, chrom-satén, běžně do délky 1.8 m,
  - ♦ pomosazení, chromování do 2,5 m délky,
  - ♦ titanování do 0,6 m délky,
- ♦ chromování, niklování a saténování zinkových odlitků
  - ♦ eloxování hliníku

## Stavební kování

### KOULE OTOČNÁ (madlo)



KO mosaz  
(titanová)

KO chrom



KO nikl satén

KO bílá



Čtyřhran ke kouli  
pozinkování

### ŠTÍTKY FAB



ŠF mosaz

ŠF nerez



### ŠTÍTKY KLÍČ



ŠK mosaz

ŠK nerez



### ŠTÍTKY FAB TYP ADAM



ŠFA mosaz

ŠFA chrom



ŠFA nikl satén



ŠFA bílá

# Nábytkové kování

## KNOPKY



A mosaz

A chrom



A speciál  
chrom satén



A speciál  
broušená nerez



B mosaz



C chrom



D atyp  
nikel satén



D mosaz

D chrom



D chrom satén

D bílý



D1 mosaz

D1 chrom



D1 chrom satén

D1 bílý



E mosaz

E chrom



F mosaz

G mosaz



H chrom



J mosaz



J chrom



L chrom

L chrom



M mosaz

M chrom



N nikel

O mosaz



O chrom

O chrom satén



D1 mosaz



D1 chrom satén



P chrom  
s plast.stř.

P1 mosaz



P1 chrom

Q nerez



R buk  
ořech chrom



R1 transp. lak

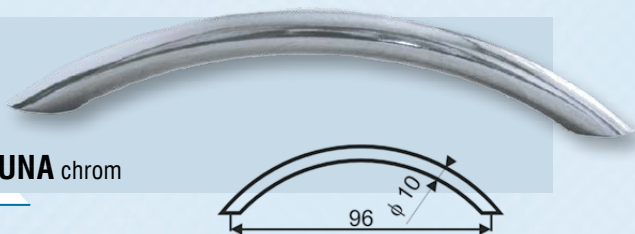


R2 buk  
ořech mosaz

## Ohýbané úchytky



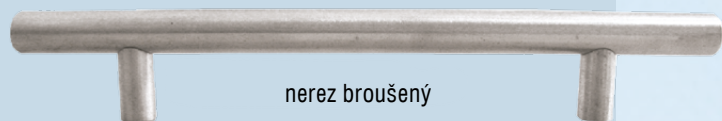
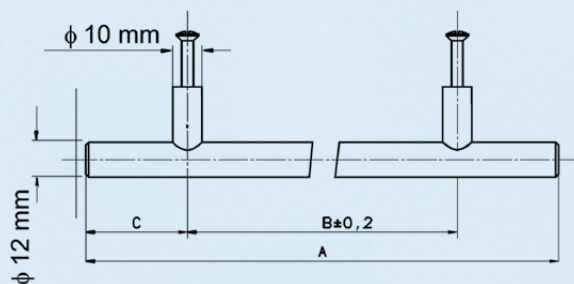
U mosaz



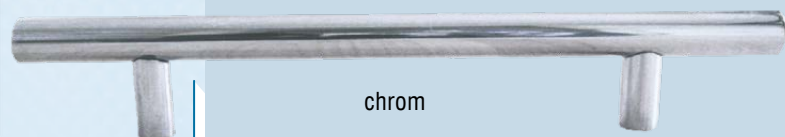
LUNA chrom

## Madla

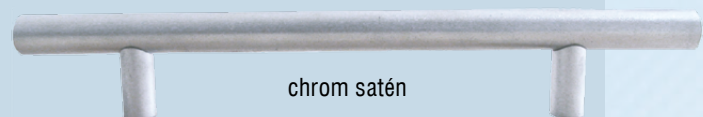
Typ	A	B	C
ALFA	130	96	17
BETA	162	128	17
GAMA	198	128	35
DELTA	240	160	40
EPSILON	320	240	40
DZETA	368	288	40
ÉTA	528	448	40
THÉTA	600	520	40



nerez broušený



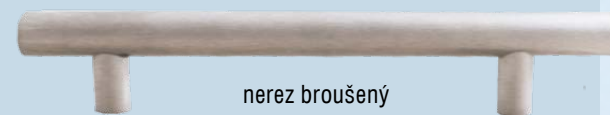
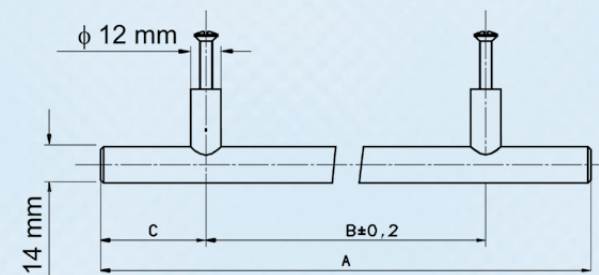
chrom



chrom satén

## Madla PLUS

Typ	A	B	C
ALFA PLUS	130	96	17
BETA PLUS	162	128	17
GAMA PLUS	198	128	35
DELTA PLUS	240	160	40
EPSILON PLUS	320	240	40
DZETA PLUS	368	288	40
ÉTA PLUS	528	448	40
THÉTA PLUS	600	520	40



nerez broušený



nikl satén



## ÚCHYTKY

Hotel HILTON  
Praha

## RENOVACE

Walter Royal, r.v. 1927  
kabriolet  
dvanáctiválec  
7.200 ccm



Fontána Vincentka  
Luhačovice